



Reforma de Reinserción Social Juvenil

11 de junio de 2021, Chile.



Reforma Institucional de Infancia y de Reinserción Juvenil

Impacto en el Sistema Judicial y Ley de Responsabilidad Penal Adolescente

Hitos, Implementación y trabajo con actores relacionados

Reforma a la Institucionalidad de Infancia y Adolescencia



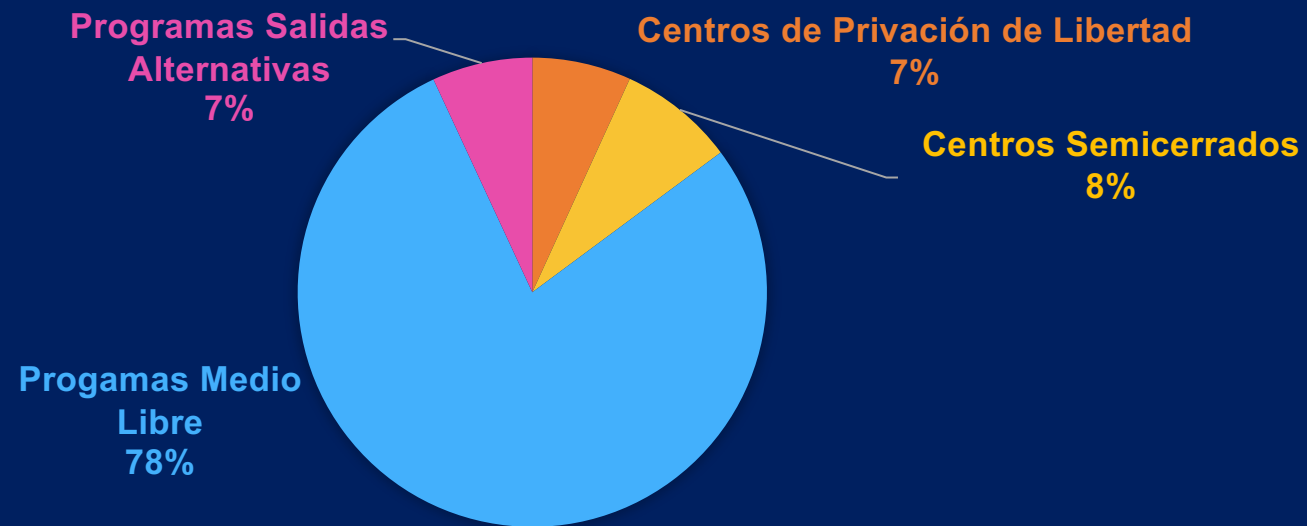
La separación del SENAME en dos nuevos Servicios ha sido una recomendación recurrente del Comité de los Derechos del Niño.

Reforma de Reinserción Juvenil. Antecedentes

PRINCIPALES CIFRAS

6.710

Jóvenes vigentes en centros, medidas y programas de justicia juvenil.*



* Vigentes SENAME al 31 de marzo de 2021

Reforma de Reinserción Juvenil. Antecedentes

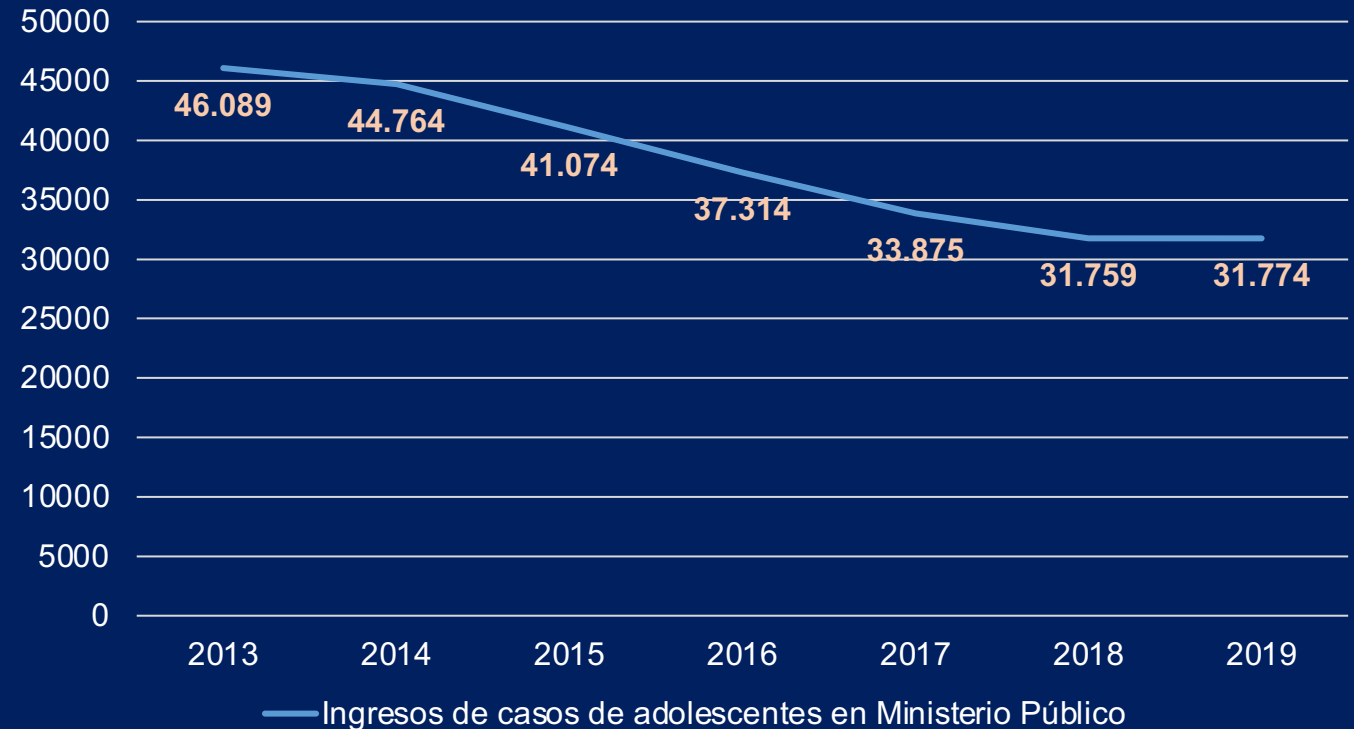
PRINCIPALES CIFRAS

6.710

Jóvenes vigentes en centros, medidas y programas de justicia juvenil.

31%

Disminución de los casos ingresados.*



* Fuente: Información obtenida de SAF. Boletines Estadísticos Anuales Fiscalía. Elaboración propia (*) La estructura interna de un caso, permite que en él exista más de un delito.

Reforma de Reinserción Juvenil. Antecedentes

PRINCIPALES CIFRAS

6.710

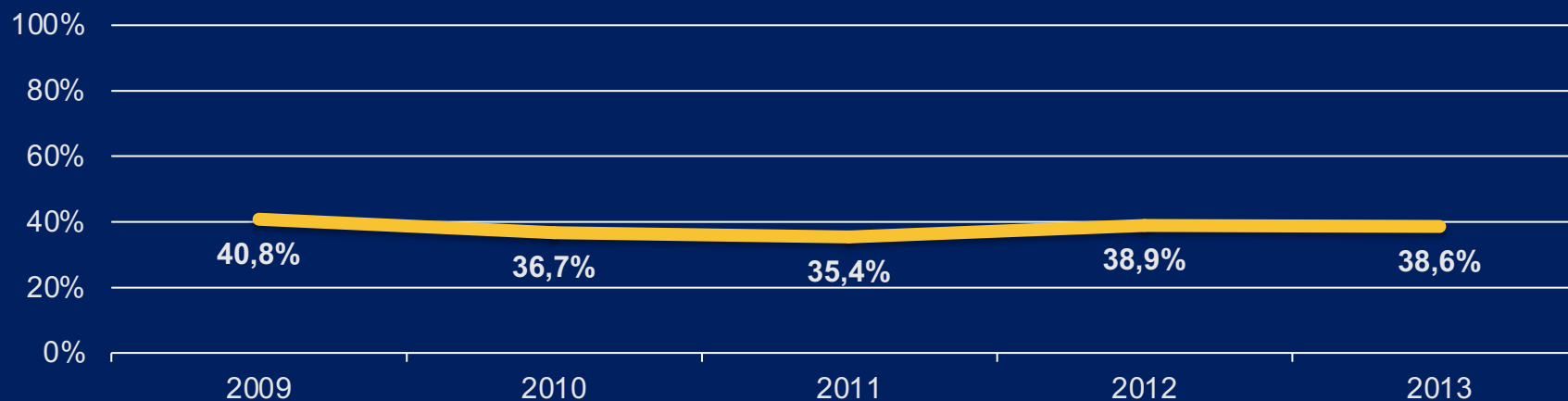
Jóvenes vigentes en centros, medidas y programas de justicia juvenil.

31%

Disminución de los casos ingresados.

40%

Reincidencia posterior al egreso de un programa.



* Fuente: Fuente: Software REIN, a partir del ingreso de bases de datos de SENAINFO y CAPJ.

Reforma de Reinserción Juvenil. Antecedentes

PRINCIPALES CIFRAS

6.710

Jóvenes vigentes en centros, medidas y programas de justicia juvenil.

31%

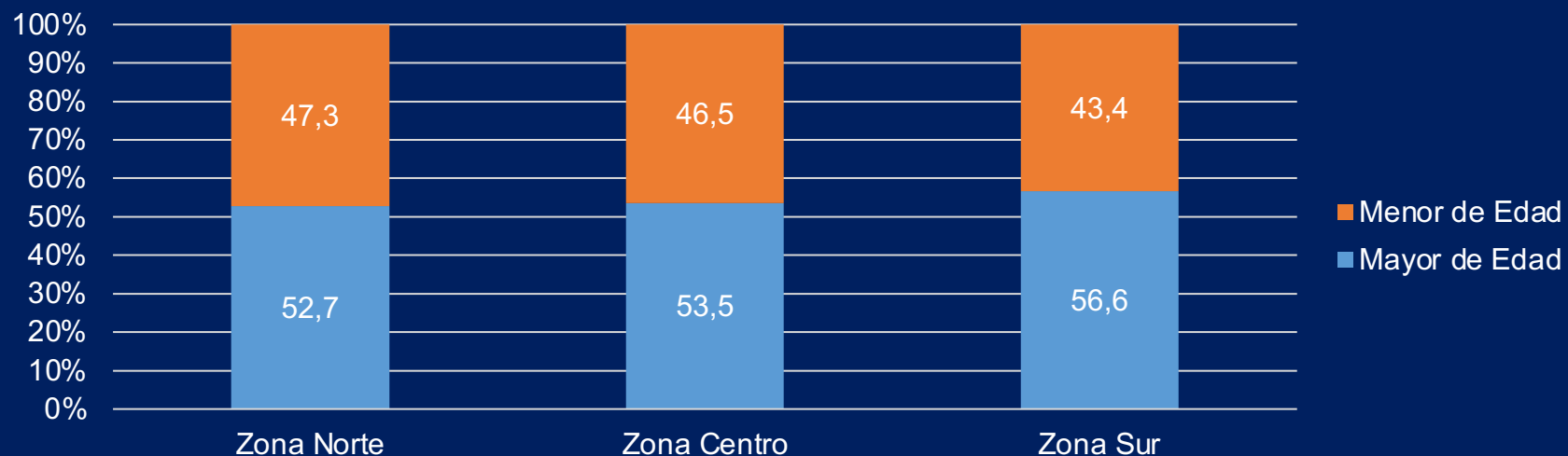
Disminución de los casos ingresados.

40%

Reincidencia posterior al egreso de un programa.

18 AÑOS

Más de la mitad son jóvenes con 18 años o más.*



*Fuente: Fundación Tierra de Esperanza

Nuevo Servicio de Reinserción Juvenil

LO DISTINTIVO DEL NUEVO SERVICIO

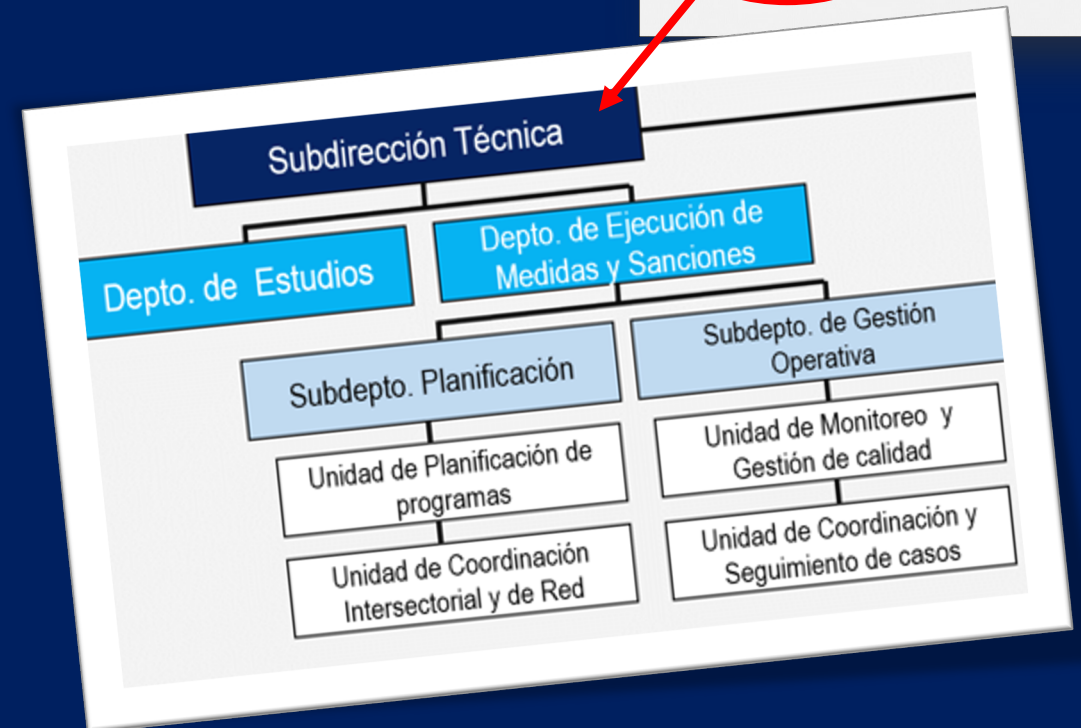
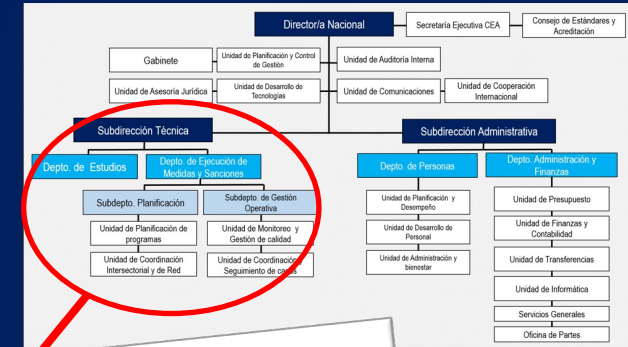
Servicio Público descentralizado y adscrito a Sistema de Alta Dirección Pública.

Nuevo Servicio de Reinserción Juvenil

LO DISTINTIVO DEL NUEVO SERVICIO

Servicio Público descentralizado
y adscrito a Sistema de Alta
Dirección Pública.

Organismo altamente técnico y
especializado.



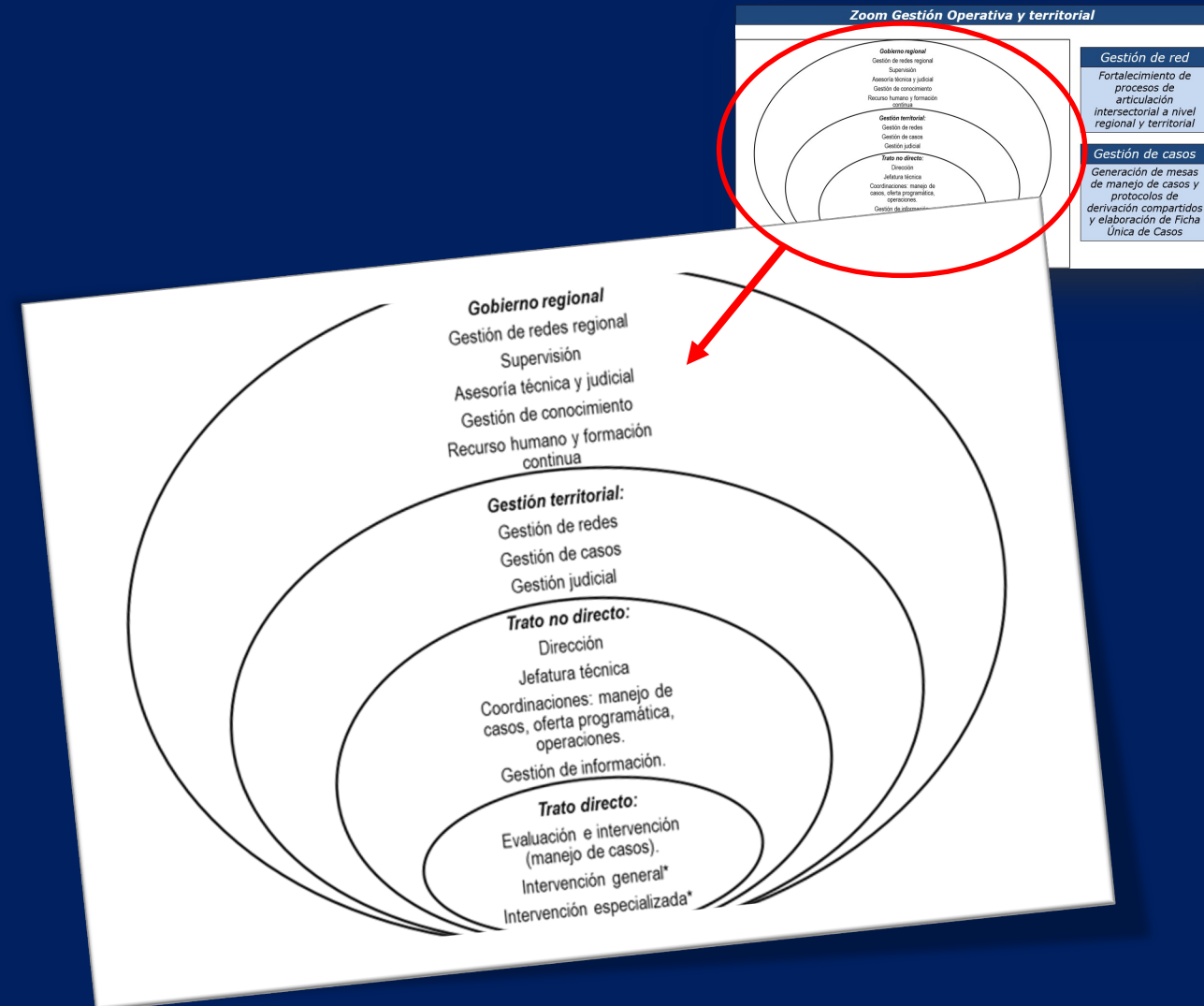
Nuevo Servicio de Reinserción Juvenil

LO DISTINTIVO DEL NUEVO SERVICIO

Servicio Público descentralizado y adscrito a Sistema de Alta Dirección Pública.

Organismo altamente técnico y especializado.

Gestión centrada en el y la joven.



Nuevo Servicio de Reinserción Juvenil

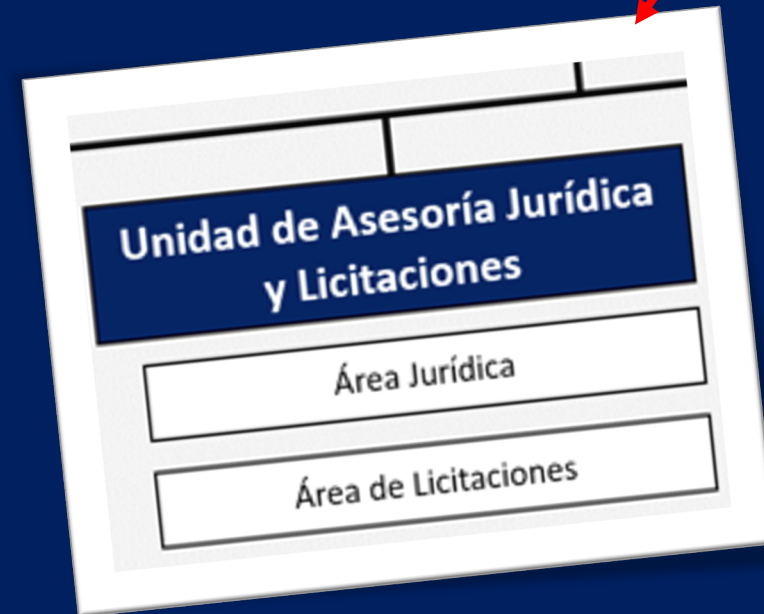
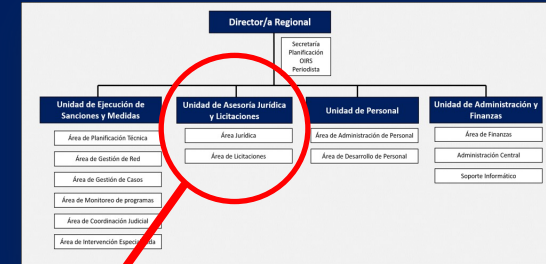
LO DISTINTIVO DEL NUEVO SERVICIO

Servicio Público descentralizado y adscrito a Sistema de Alta Dirección Pública.

Organismo altamente técnico y especializado.

Gestión centrada en el y la joven.

Nuevo sistema de financiamiento.



Nueva Institucionalidad de Reinserción Juvenil



MODIFICACIONES LEY DE RESPONSABILIDAD PENAL ADOLESCENTE

- **Catálogo de Penas**

- ✓ Eliminación de la Pena de Multa
- ✓ Modificación de Pena: Libertad asistida especial con internación parcial
- ✓ Establecimiento de Límites Temporales Mínimos y Máximos
- ✓ Regulación de Penas establecidas en leyes especiales

MODIFICACIONES LEY DE RESPONSABILIDAD PENAL ADOLESCENTE

- Catálogo de Penas
- **Modelo de Pena Única**
 - ✓ Reiteración de delitos
 - ✓ Reincidencias con penas vigentes
 - ✓ Delitos cometidos como adolescente y como adulto

MODIFICACIONES LEY DE RESPONSABILIDAD PENAL ADOLESCENTE

- Catálogo de Penas
- Modelo de Pena Única
- **Proceso Penal**
 - ✓ Eliminación del Procedimiento Monitorio
 - ✓ Regulación especial de Suspensión Condicional del Procedimiento
 - ✓ Énfasis en Consentimiento Informado

MODIFICACIONES LEY DE RESPONSABILIDAD PENAL ADOLESCENTE

- Catálogo de Penas
- Modelo de Pena Única
- Proceso Penal
- **Ejecución Penal**
 - ✓ Cambio en el modelo de Quebrantamiento
 - ✓ Eliminación de las Secciones Juveniles en Gendarmería de Chile

MODIFICACIONES LEY DE RESPONSABILIDAD PENAL ADOLESCENTE

- Catálogo de Penas
- Modelo de Pena Única
- Proceso Penal
- Ejecución Penal
- **Justicia Restaurativa**

- ✓ Amplio ámbito de procedencia:
 - principio de oportunidad
 - acuerdos reparatorios
 - suspensión condicional del procedimiento
- ✓ Impulso múltiple: Ministerio Público o Tribunal (según etapa procesal)
- ✓ Protocolo interinstitucional para selección de casos
- ✓ Efectos de la mediación:
 - Positivo: archivo provisional o sobreseimiento
 - Negativo: sin efecto o atenuación de la sanción
- ✓ Programa de mediación dependiente del nuevo Servicio

Hitos e Implementación de la Reforma

EQUIPO IMPLEMENTADOR DE LA REFORMA

El año 2019 el Ministerio de Justicia y DDHH crea, mediante RES EX 1469, la “Unidad de Acompañamiento a la Reforma Penal Adolescente”, en la División de Reinserción Social de la Subsecretaría de Justicia del MJDH.

Equipo de profesionales abocados a la implementación de la reforma, pertenecen al área de la **Psicología, Trabajo Social, Sociología, Administración Pública, Informática y Abogados.**



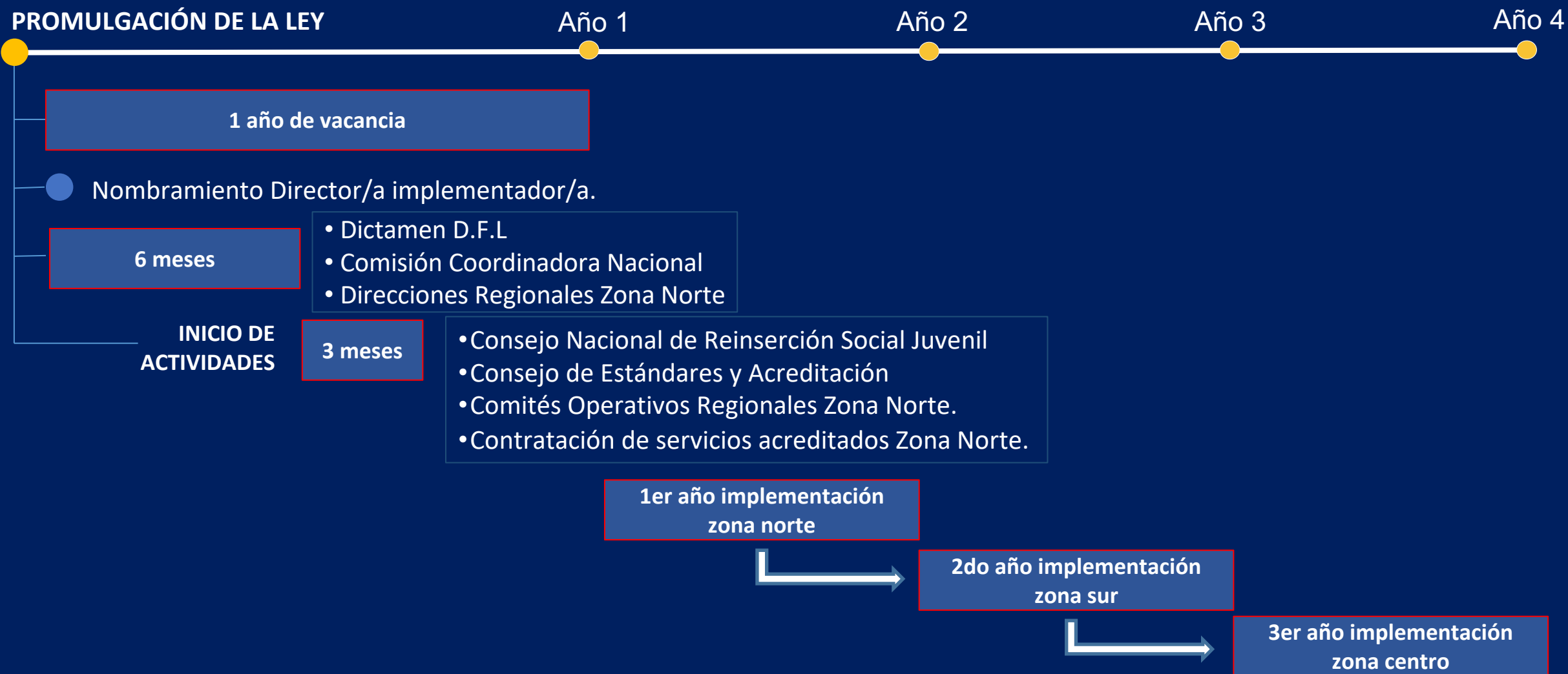
Principales objetivos:

1. Preparar la **implementación** del nuevo Servicio.
2. Elaborar y **ejecutar un cronograma** que structure la implementación del nuevo Servicio Nacional de Reinserción Social Juvenil.
3. Elaborar **sugerencias y recomendaciones** de mejora que sirvan de insumo para la tramitación legislativa.
4. Trabajar en la implementación del nuevo Servicio de Reinserción Social Juvenil a través de **estudios y mesas de trabajo** una vez promulgada la ley que dispone su creación.

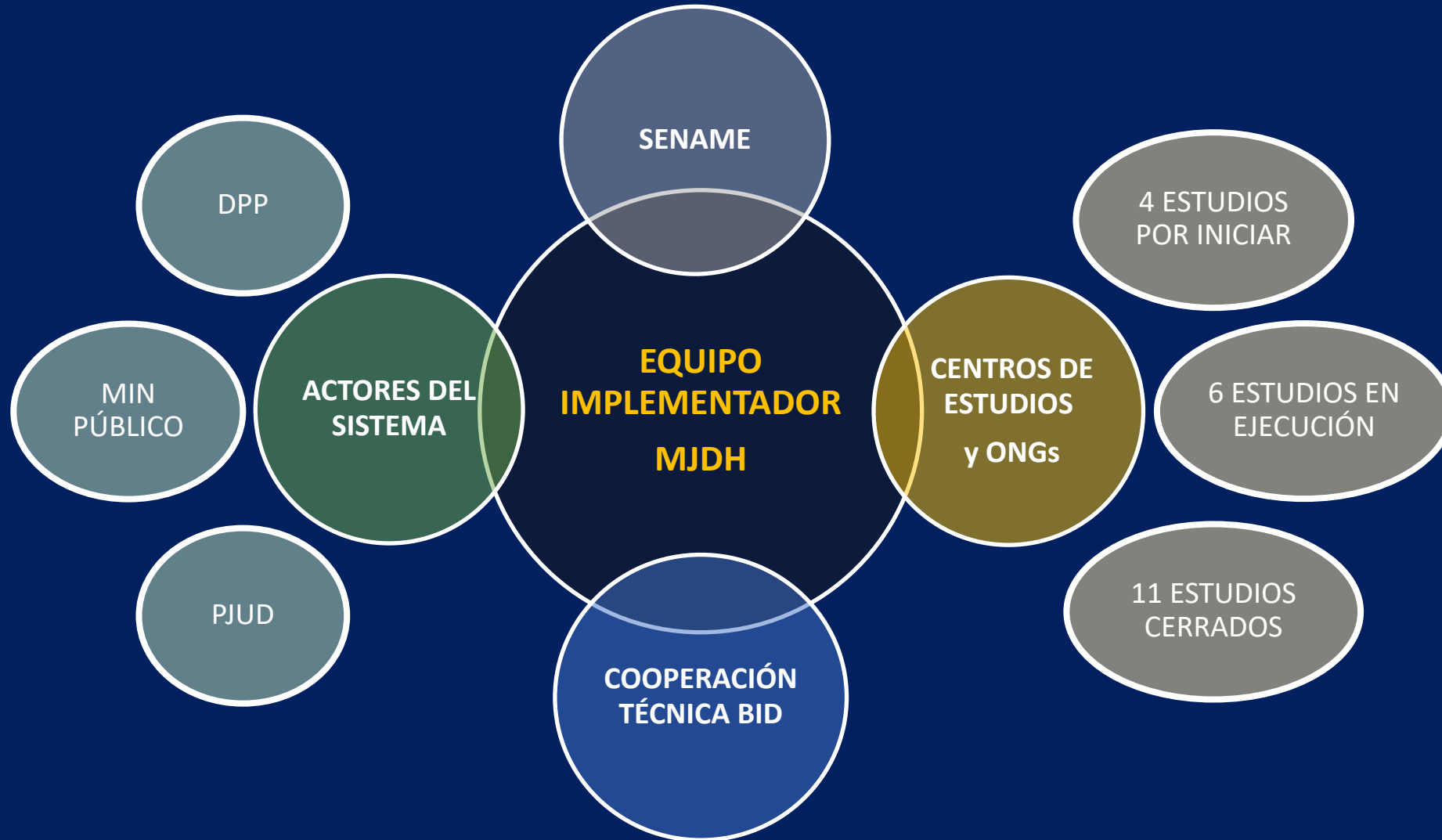
Hitos relevantes del trabajo de implementación



Hitos e Implementación de la Reforma



Trabajo con Actores relacionados





Reforma de Reinserción Social Juvenil

11 de junio de 2021, Chile.